

## ELEWACJA ZACHODNIA

OBRÓBKA BLACHARSKA  
blacha lakierowana, kolor: ciemno-szary, RAL 9004

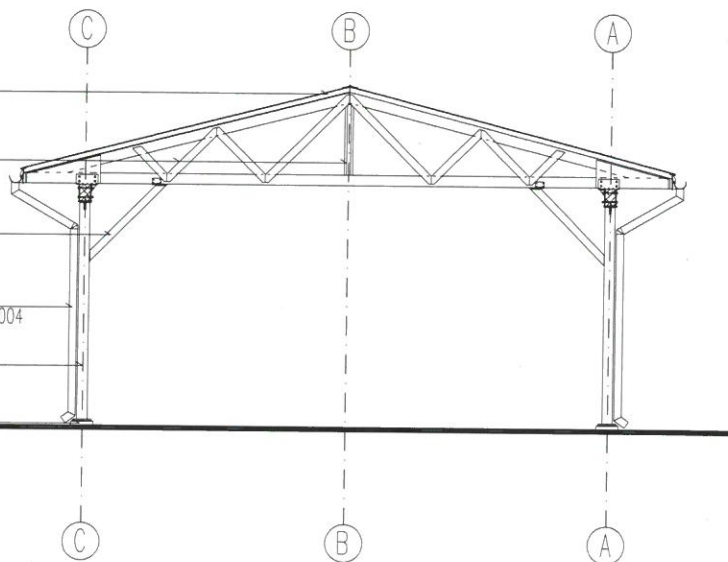
KRATOWNICA KR-1 I KR-2  
drewno jasne konstrukcyjne C-27, impregnowane

STĘŻENIE SS-1  
stal malowana proszkowo, kolor: ciemno-szary, RAL 9004

RYNNA DACHOWA I RURA SPUSTOWA  
blacha powlekana lakierowana, kolor: ciemno-szary, RAL 9004

SŁUP S-1  
stal malowana proszkowo, kolor: ciemno-szary, RAL 9004

COKÓŁ  
betonowy kolor: szary, RAL 7037



## ELEWACJA WSCHODNIA

OBRÓBKA BLACHARSKA  
blacha lakierowana, kolor: ciemno-szary, RAL 9004

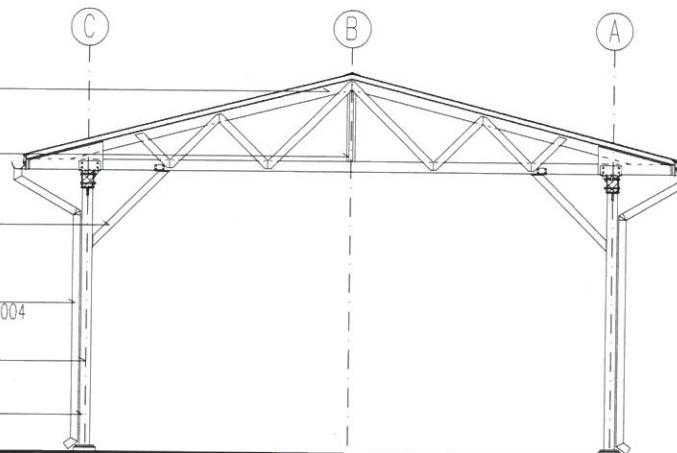
KRATOWNICA KR-1 I KR-2  
drewno jasne konstrukcyjne C-27, impregnowane

STĘŻENIE SS-1  
stal malowana proszkowo, kolor: ciemno-szary, RAL 9004

RYNNA DACHOWA I RURA SPUSTOWA  
blacha powlekana lakierowana, kolor: ciemno-szary, RAL 9004

SŁUP S-1  
stal malowana proszkowo, kolor: ciemno-szary, RAL 9004

COKÓŁ  
betonowy kolor: szary, RAL 7037



URZĄD MIASTA ZGIERZA  
Wydział Urbanistyki  
Gospodarki Przestrzennej i Środowiska  
95-103 Zgierz, Plac Jana Pawła II 16  
tel. 42 716 24 31  
e-urzedo@zgierz.pl

Anna Pichlińska  
mgr inż. architekt  
upr. nr 502/94/WŁ

mgr inż. Krzysztof Hemka  
upr. bud. nr 46/93/WŁ, LOD/0858/POOK/08  
projektowania i kierowania rob. budowl.  
bez ograniczeń w spec. kontr.-budowlan.

Ugodniono  
1.06.2017 r.

Naczelnik Wydziału  
mgr inż. Piotr Busiakiewicz

### UWAGI:

1. Wszystkie roboty należy wykonywać zgodnie z Polskimi Normami, "Warunkami technicznymi wykonania i odbioru robót budowlano-montażowych" opracowanymi przez Instytut Techniki Budowlanej oraz zasadami wiedzy i sztuki budowlanej.
2. Część architektoniczną projektu rozpatrywać łącznie z projektami branżowymi.

### BIURO PROJEKTOWO-INWESTYCYJNE "PAMAR"

Nazwa inwestycji	Przebudowa targowiska w Zgierzu		
Adres	ul. Plac Targowy 11A, Z-122 ZGIERZ DZIAŁKA NR EWID. 229/12, 229/11, 229/7, 229/4		
Inwestor	Gmina Miasto Zgierz Plac Jana Pawła II 16, 95-100 Zgierz		
Tytuł rysunku	Wiata nr 1 - elewacja wschodnia, elewacja zachodnia	Nr rys. A.1-7	
Projektant architektury :	mgr inż. arch. Anna Pichlińska 502/94/WŁ	Podpis:	Skala : 1:100
Projektant:	mgr inż. Krzysztof Hemka LOD/0858/POOK/08	Podpis:	Data : 12.2016